

Neustadt 14 u. Entenbachgasse 7

Bauherren: Raiba Feldkirch Immobilien u. Management GmbH
Umbauzeit: Mai 2011 - Dezember 2012
Geschäfte, Seminar- und Clubräume: 355 m²
Wohnnutzfläche (4 Wohnungen + 9 Appartements): 710 m²
Gesamtgeschoßfläche: 1.840 m²
Kubatur: 6.480 m³
Baukosten: 3 Mio. €
Baualter Neustadt 14: 1474 (Gebäudeteile EG 13./14. Jhr.
Baualter Entenbachgasse 7: 15. Jhr.



Nachhaltige Nutzung der Gebäude

Bis 1968 befand sich im Gebäude das traditionelle "Gasthaus Sonne". Die Nutzung als Stadtgasthaus geht wohl bis zur Bauzeit der gotischen Räume ins Jahr 1474 zurück. Dieser Tradition folgend werden die 9 neuen Ferienappartements neustadtseitig, vom Hotel Gutwinski aus betreut. Ein Seminarraum im 1.Obergeschoß mit dazugehöriger Cafeteria sowie ein Veranstaltungsraum im Weinkeller. Zusätzlich befinden sich entenbachseitig 4 topmoderne Wohnungen. Im Erdgeschoß wird eine Bäckerei im Haus Neustadt 14 und ein Verkaufsgeschäft in der Entenbachgasse 7 betrieben.



Altstadtsituation "Das Altstadtgasthaus Sonne", Neustadt 14

Das "Altstadtgasthaus Sonne" umfasst von der Neustadt bis zur Entenbachgasse drei Gebäude, dessen Mauerteile im Erdgeschoss auf das 13./14. Jahrhundert datiert wurden. Das Sanierungskonzept sah eine Gesamtadaptierung und Gesamtanierung der vorhandenen Baustuktur vor. Zentraler Ausgangspunkt des Gebäudekomplexes ist der neu sanierte Innenhof, durch welchen man den Hauptzugang im Zwischenbau und das neu geschaffene Stiegenhaus samt Lift erreicht. Alle Geschoße sind stufenlos mit dem (behindertengerechten) Lift erreichbar. Der früher versteckte "Hinterhof" kann nunmehr tagsüber, durch den neu geschaffenen Zugang von der Seite Rosengasse als Durchgang zur Neustadt öffentlich begangen werden.





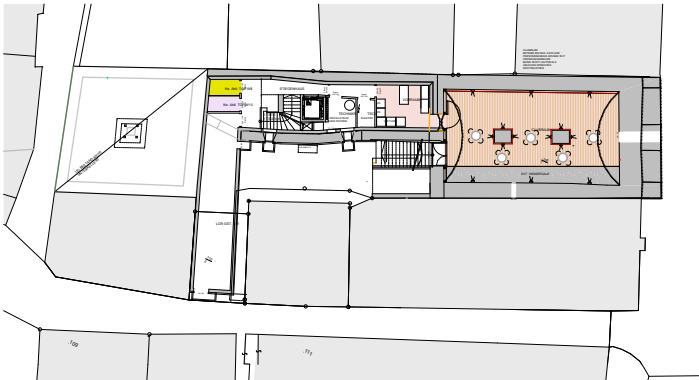
Lageplan



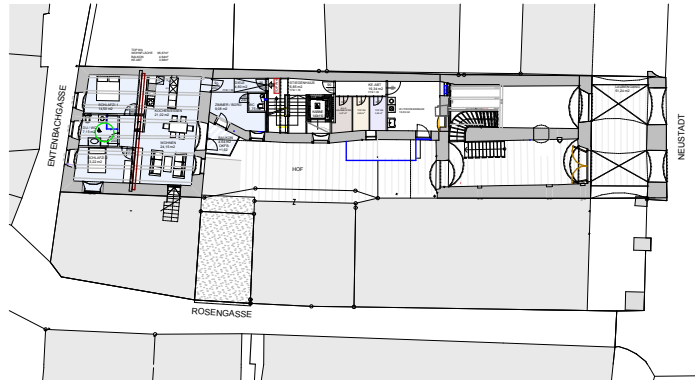
Schnitt



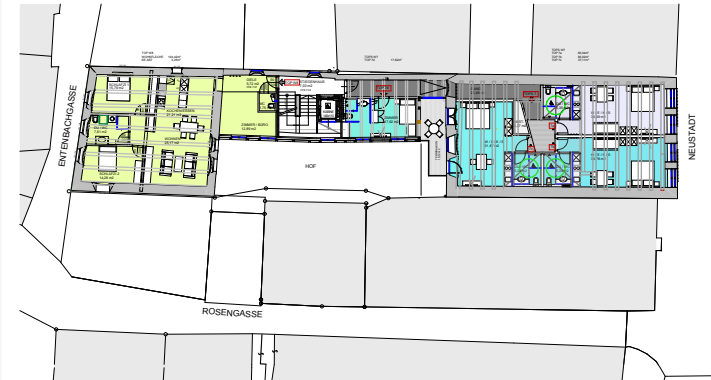
Straßenansichten



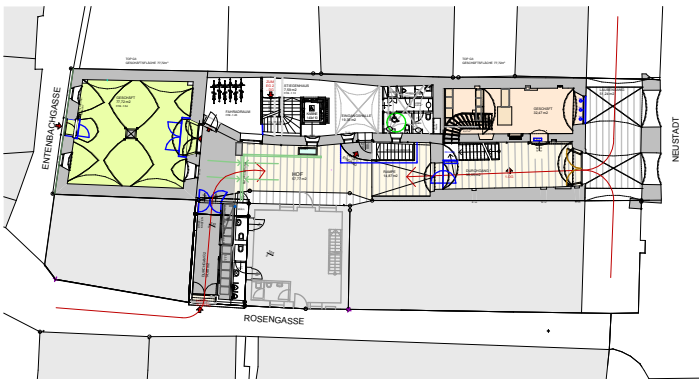
Kellergeschoß



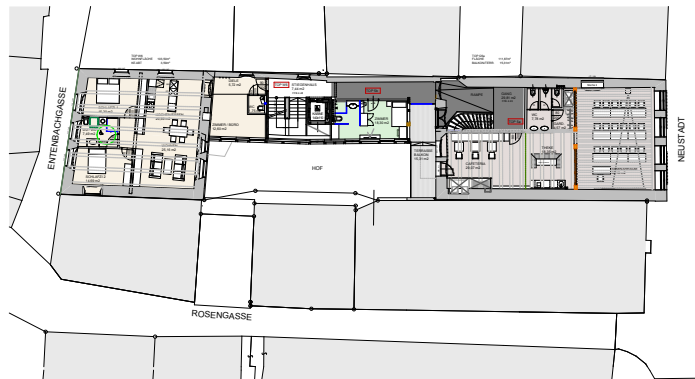
2.Erdgeschoß



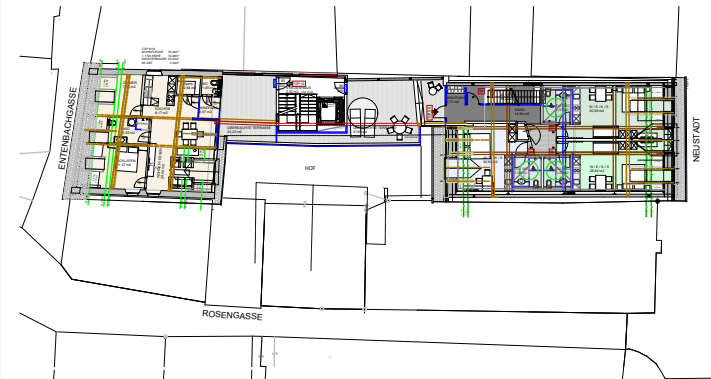
2.Obergeschoß



1.Erdgeschoß



1.Obergeschoß



1.Dachgeschoß